

Fiche technique « FLESH » Franck Vigroux

Mise à jour du 23/10/18

Contacts techniques : Carlos DUARTE
0033(0)6.16.45.75.10
duarte.carlos48@gmail.com

Accueil :

Nous arrivons avec 2 véhicules utilitaire de 15 et 20m3.

Précautions particulières :

Attention nous utilisons beaucoup de fumée lourde, pensez à désactiver tous les détecteurs de fumée ainsi que le système d'alarme incendie dans toutes les zones susceptibles d'être envahies par la fumée (couloirs, loges etc...).

Nous accrochons sur vos perches 4 moteurs de Citroën 2CV avec 4 palans électriques pour une charge ponctuelle de 70Kg maxi (Cf. plans).

Une attention particulière devra être portée à la qualité du noir salle et plateau (BAES gélatinés etc...).

Le système de chauffage ainsi que toutes les VMC de la salle pourront être totalement désactivés en fonction des besoins.

Les réglages vidéo doivent être effectués par le personnel de la compagnie à l'aide d'une tour « Samia » ou une nacelle type « Génie ». Des autorisations de conduite devront être délivrées par la direction ainsi qu'une formation rapide dispensée par un personnel compétent.

Horaires et personnel :

Jours	Horaires	Activité	Personnel à fournir	Observations
J-2	14h00 - 18h00	Déchargement, montage Moteurs + structure	4 Techniciens plateau	
J-1	9h00 - 13h00	Implantation éclairage Machinerie	1 Technicien vidéo 2 Techniciens éclairage 2 Techniciens plateau	
J-1	13h00 - 14h00	Pause repas		
J-1	14h00 - 18h00	Plateau, tapis Machinerie Réglages lumières	1 Technicien vidéo 2 Techniciens éclairage 2 Techniciens plateau	
J-1	18h00 - 20h00	Réglages vidéo	1 Technicien vidéo 1 Technicien plateau	
J	10h00 - 13h00	Finitions Balances son + vidéo Marquage danseuses	1 Technicien plateau 1 Technicien éclairage 1 Technicien son	
J	13h00 - 14h00	Pause repas		
J	14h00 - 18h30	Mise plateau Filages Finitions Nettoyage	1 Technicien plateau 1 Technicien plateau/son	

J	18h30 - 20h00	Pause repas		
J	20h15- 20h30	Ouverte des portes		
J	20h30- 21h30	Spectacles	1 Technicien plateau 1 Technicien son 1 Technicien éclairage	
J	22h00- 2h00	Démontage matériel compagnie Chargement	6 Techniciens	

Equipements à fournir :

Eclairage

- 8 découpes 614 SX
- 8 Iris pour découpes 614 SX
- 4 cycliodes 1000W
- 24 gradateurs DMX dont 8 en relais statiques + 8 charges 500w mini
- 20 câbles DMX 5 points 10m et 15m.
- 1 multipaires 8 circuits 20m.
- 1 lot de 20 prolongateurs 16A 10 à 15m
- 1 lot de 10 réglettes 16A

Habillage

- 1 tapis de danse blanc en parfait état et propre de 9m x 10m minimum, disposé de la face vers le lointain avec une jonction de tapis **parfaitement positionnée au centre du plateau.**
- 1 frise sur perche (idéalement 1m x 9m) devant notre cyclo de fond.
- Si proscénium, merci de prévoir un tissu noir mat ou moquette afin d'éviter les réflexions de lumière devant notre tulle noir.
- Habillage nécessaire à la finition du cadre de scène etc...

Machinerie

- 1 machine à fumée lourde Glaciator JEM X-Stream avec produit type C (5 litres mini).
Si vous rencontrez des difficultés pour fournir cette machine, nous pouvons éventuellement la fournir (+ 300€ H.T avec produit et transport).
- 4 moteurs 1T ou 500kg + télécommande + élingues + manilles + alimentation
- 10 pains de 10kg mini.

Son

Diffusion salle

1 système de diffusion équilibré et couvrant de façon homogène la totalité de l'auditoire type NEXO PS15, L.ACOUSTICS MTD115, d&b Q7 ou Line Array... sur le L/R output.
2 Subs **18"** minimum.

Diffusion plateau

2 sides sur pieds de 1,8m type NEXO PS15, L.ACOUSTICS MTD115, d&b Q7 ... sur AUX 1.

Console

- 1 console Yamaha 01v96 ou DM1000 minimum.
- 3 lampes régie avec variateur.

- 4 postes intercom UHF (1 à la régie et 3 au plateau)

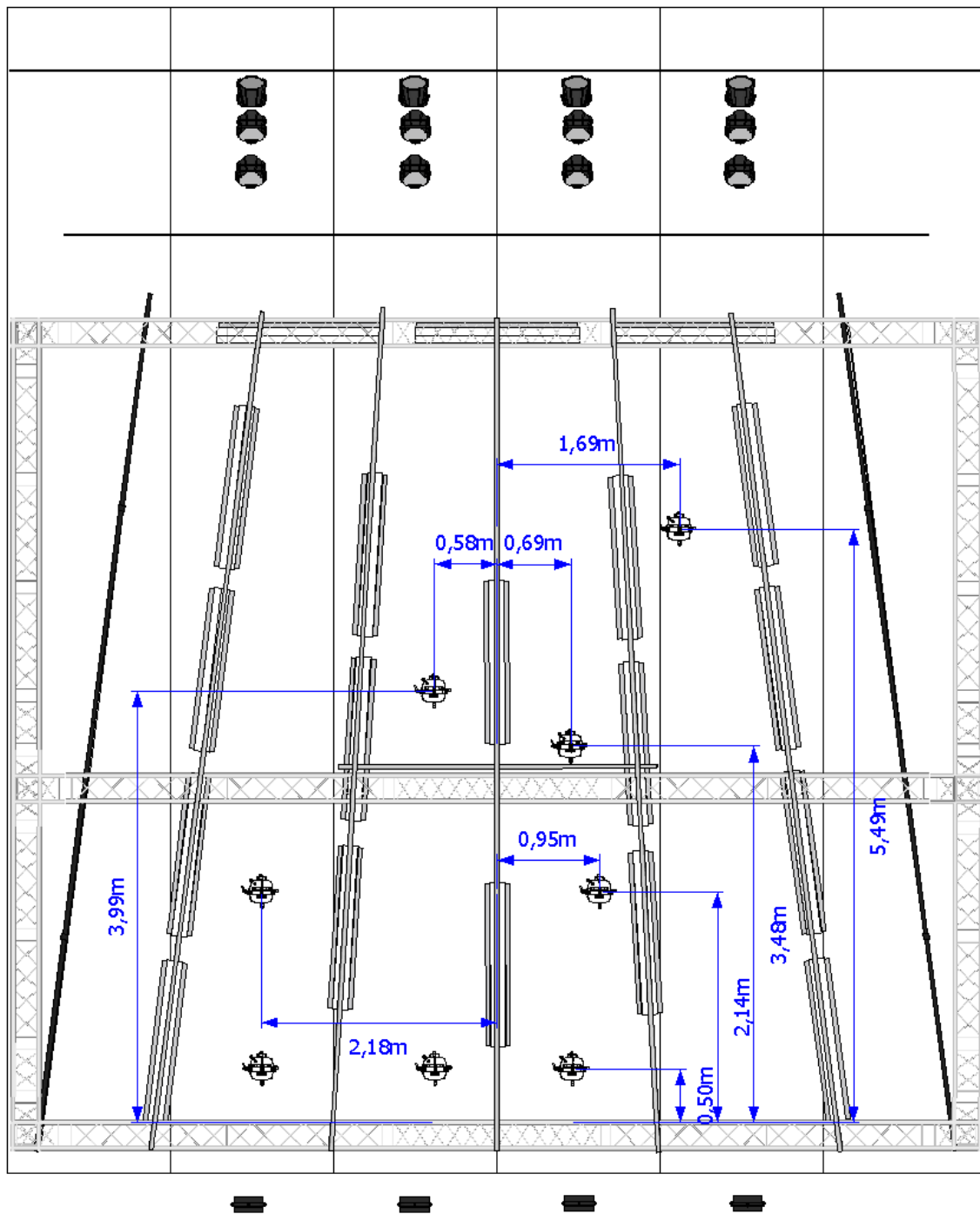
Régie:

La régie sera placée en salle dans le public au $\frac{3}{4}$ de l'audience pour permettre une vue sur tout le dispositif.

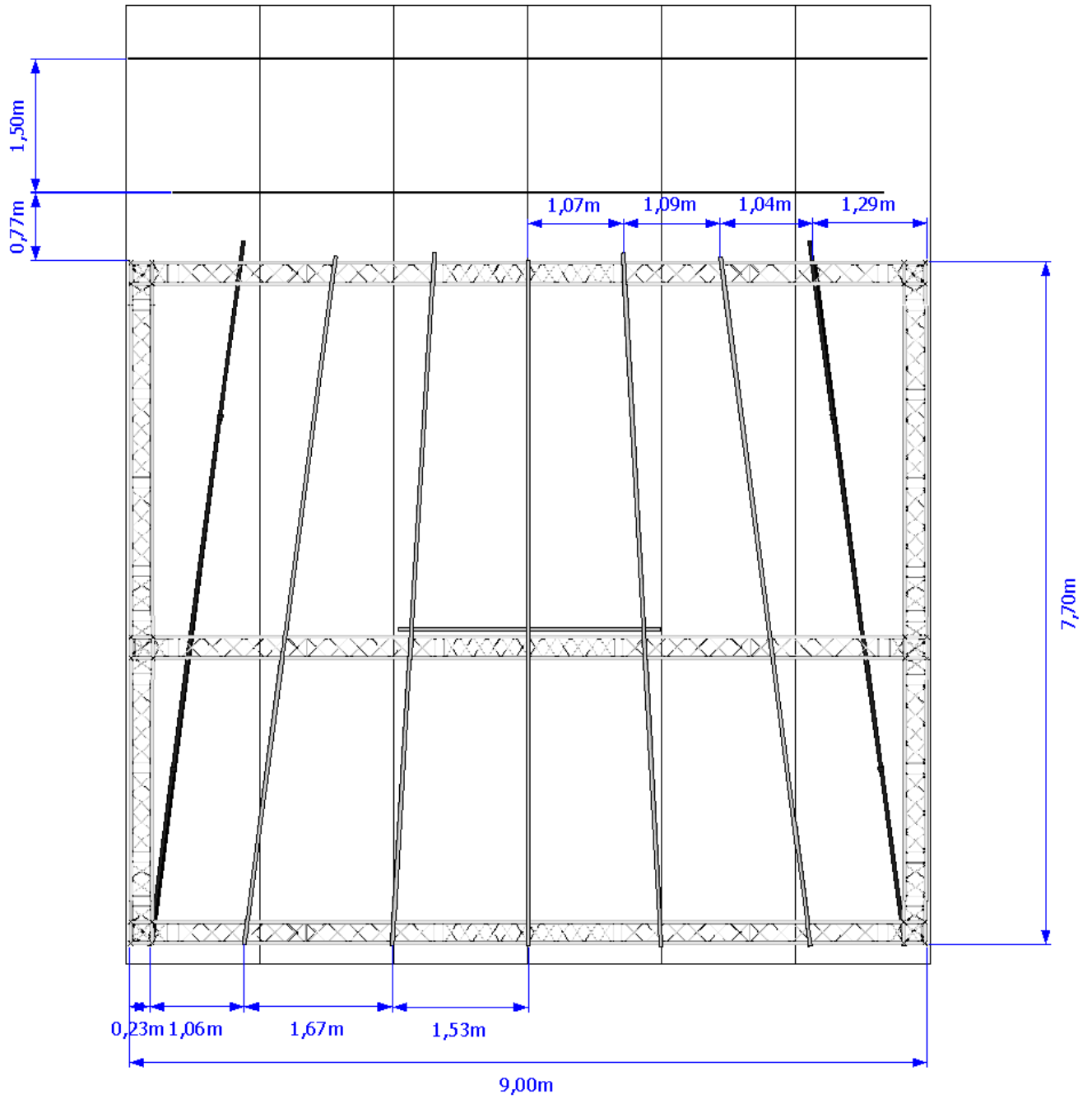
Nous avons besoin d'une surface de 4m x 1m à une hauteur de travail permettant l'assise confortable de 4 personnes.

Plans:

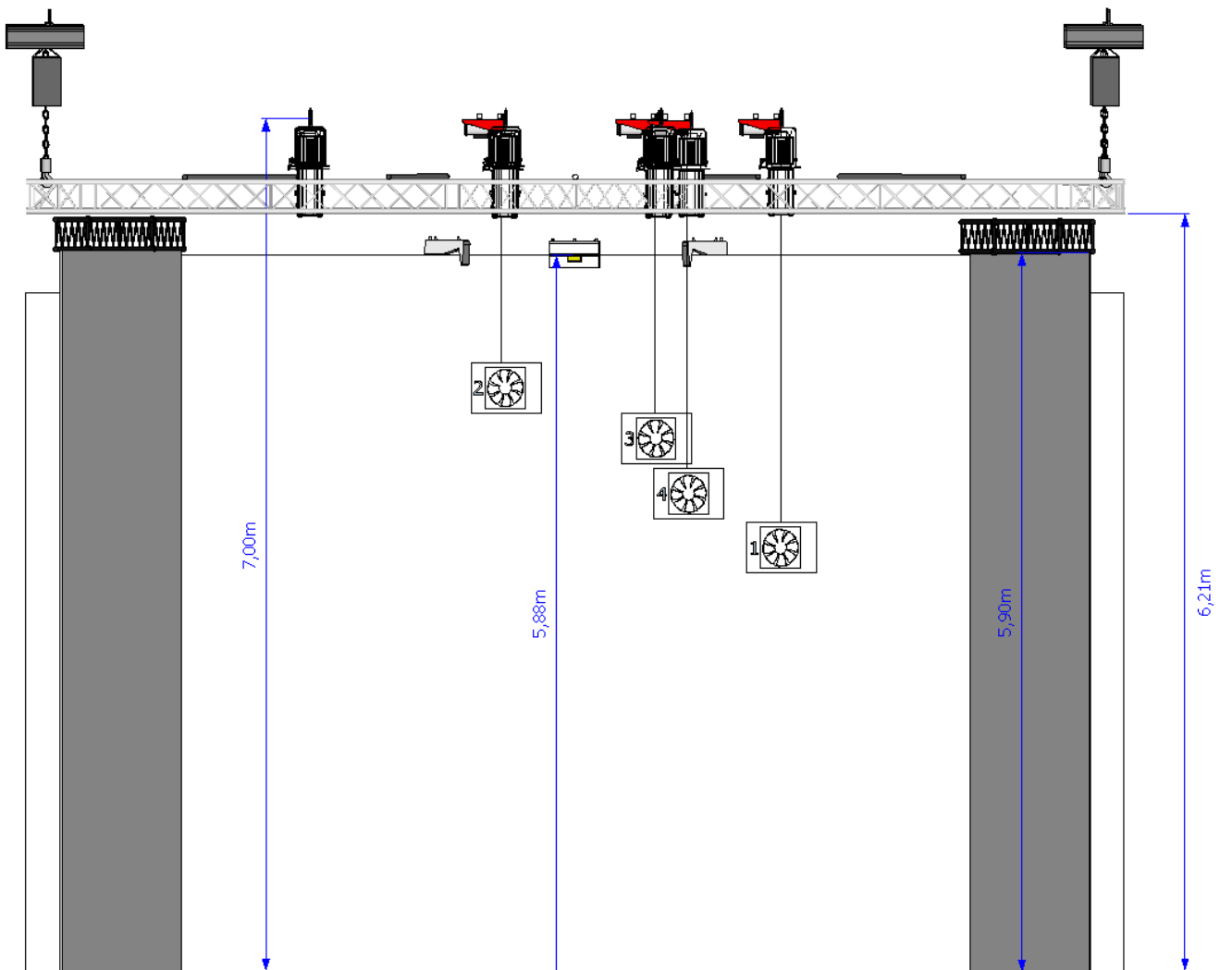
Cotation éclairage



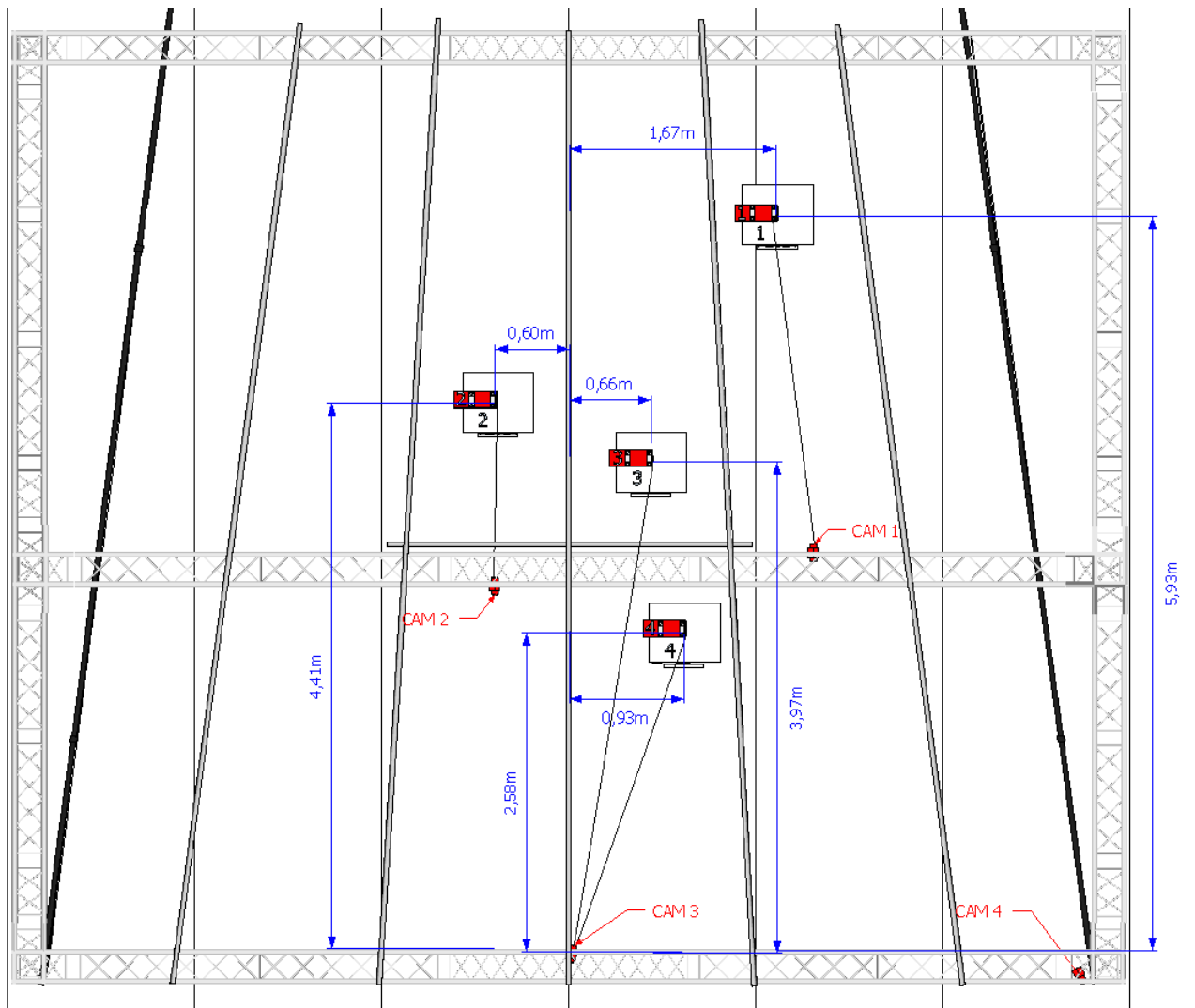
Cotation tubes



Cotation hauteurs



Cotation palans + moteurs 2CV



Patch éclairage DMX + Artnet

